



ΠΡΟΔΙΑΓΡΑΦΕΣ ΧΩΡΙΣΜΑΤΩΝ ΑΛΟΥΜΙΝΙΟΥ - SCP - S 1000

Κινητά χωρίσματα με σκελετό κατασκευασμένο από προφίλ αλουμινίου SCP σειρά S1000 από θερμοσκληραινόμενο κατεργάσιμο κράμα αλουμινίου βάση προδιαγραφών A-GS(50S) κατά AFNOR (AlMgSi0,5 κατά DIN), μέση τιμή σκληρότητας 76 BRINNELL(HB10), με τάση θραύσης 23kρ/mm² και επιμήκυνση δ50=6%.

Τα προφίλ είναι βαμμένα ηλεκτροστατικά με πούδρα σε χρώματα βάση κωδικοποίησης Ral και πάχος βαφής στα 80Μn ή ανοδιωμένα σε διαφορετικά χρώματα και πάχη.

Η σύνδεση των προφίλ γίνεται με ειδική γωνία σύνδεσης από κράμα αλουμινίου As – 13 υψηλής αντοχής πάχους 6 mm η οποία σταθεροποιεί τα κύρια προφίλ μεταξύ τους με ειδικό λαμάκι ώστε να αποφεύγεται η διάνοιξη σπών επι των προφίλ.

Τα υλικά πλήρωσης επιλέγονται βάση αναγκών του χώρου εφαρμογής και έχουν πάχους από 4 έως 46 mm.

Η στερέωσή τους στον κύριο σκελετό του χωρίσματος γίνεται με κούμπωτά αρμοκάλυπτρα ο τύπος των οποίων επιλέγεται κατά περίπτωση ανάλογα με το πάχος του χρησιμοποιούμενου υλικού πληρώσεως.

Στα σημεία που απαιτείται δημιουργία γωνιακής σύνδεσης χρησιμοποιείται προφίλ για κατασκευή γωνίας 90 μοιρών ή 135 μοιρών.

Οι πόρτες μπορεί να είναι πρεσσαριστές θερμοηχομονωτικές με αμφίπλευρη επένδυση φορμάικας ή με περιθώριο αλουμινίου και υλικό πλήρωσης μελαμίνη ή πάνελ φορμάικας ή κατασκευασμένες με προφίλ αλουμινίου με μονό ή διπλό υαλοπίνακα και ενδιάμεσες περσίδες.

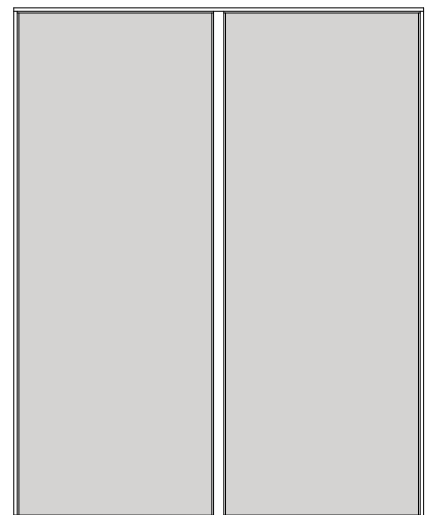
ΤΥΠΟΙ ΧΩΡΙΣΜΑΤΩΝ

ΤΥΠΟΣ 1

Κινητό χωρίσμα S- 1000 της SCP τυφλό σε όλο το ύψος με υλικό πληρώσεως αποτελούμενο από δύο φύλλα MDF πάχους 4mm το καθένα, με επένδυση φύλλου φορμάικας hpl και ενδιάμεσα πετροβάμβακα πάχους 40mm ως μονωτικό, ή δύο φύλλα μελαμίνης πάχους 8mm το καθένα, χρώματος επιλογής της επίβλεψης απο χρωματολόγιο.

Για την κατασκευή του σκελετού θα χρησιμοποιηθούν:

- Προφίλ αλουμινίου 1051- SCP ως κολώνα, διατομής διαστάσεων 61x40mm, πάχους 1,4mm και βάρους 1100gr/m.
- Προφίλ αλουμινίου 1052-SCP ως περιμετρικό, διατομής διαστάσεων 61x20mm, πάχους 1,4mm και βάρους 680gr/m.
- Πηχάκι αλουμινίου 1054-SCP για υλικό πλήρωσης έως 50mm, διατομής διαστάσεων 13x13mm, πάχους 1,4mm και βάρους 112gr/m.





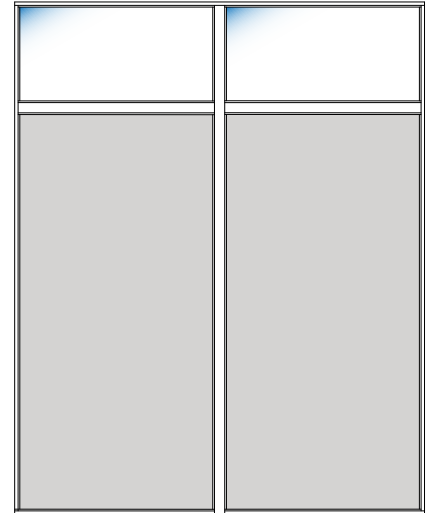
ΤΥΠΟΣ 2

Κινητό χώρισμα S- 1000 της SCP τυφλό έως το 2,10m υψος με υλικό πλήρωσεως αποτελούμενο από δύο φύλλα MDF πάχους 4mm το καθένα, με επένδυση φύλλου φορμαίκας hpl και ενδιάμεσα πετροβάμβακα πάχους 40mm ως μονωτικό, ή δύο φύλλα μελαμίνης πάχους 8mm το καθένα, χρώματος επιλογής της επίβλεψης απο χρωματολόγιο ενδιάμεσα διογκωμένη πολυστερίνη πάχους 32mm ως μονωτικό υλικό.

Από το ύψος 2,10m έως την οροφή δημιουργείται φεγγίτης από έναν ή δύο μονούς υαλοπίνακες με διάκενο. Οι υαλοπίνακες μπορούν να είναι securit ή απλοί.

Για την κατασκευή του σκελετού θα χρησιμοποιηθούν:

- Προφίλ αλουμινίου 1051- SCP ως κολώνα, διατομής διαστάσεων 61x40mm, πάχους 1,4mm και βάρους 1100gr/m.
- Προφίλ αλουμινίου 1052- SCP ως περιμετρικό, διατομής διαστάσεων 61x20mm, πάχους 1,4mm και βάρους 680gr/m.
- Πηχάκι αλουμινίου 1054- SCP για υλικό πλήρωσης έως 50mm, διατομής διαστάσεων 13x13mm, πάχους 1,4mm και βάρους 112gr/m.
- Πηχάκι αλουμινίου 1055-SCP για υλικό πλήρωσης έως 10mm, διατομής διαστάσεων 25x13mm, πάχους 1,4mm και βάρους 167gr/m.
- Πηχάκι αλουμινίου 1056- SCP για υλικό πλήρωσης έως 32mm, διατομής διαστάσεων 13,5x13mm, πάχους 1,4mm και βάρους 120gr/m.



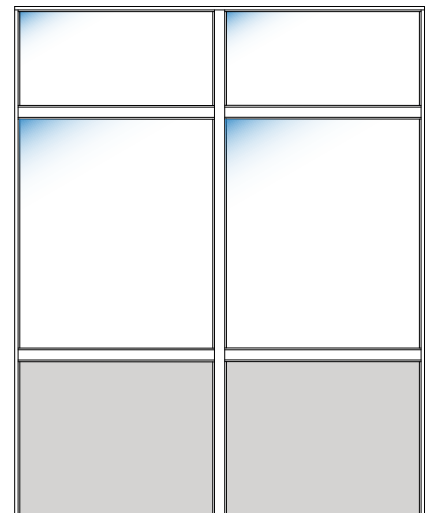
ΤΥΠΟΣ 3

Κινητό χώρισμα S- 1000 της SCP τυφλό έως το 0,90 m υψος με υλικό πλήρωσεως αποτελούμενο από δύο φύλλα MDF πάχους 4mm το καθένα, με επένδυση φύλλου φορμαίκας hpl και ενδιάμεσα πετροβάμβακα πάχους 40mm ως μονωτικό, ή δύο φύλλα μελαμίνης πάχους 8mm το καθένα, χρώματος επιλογής της επίβλεψης απο χρωματολόγιο ενδιάμεσα διογκωμένη πολυστερίνη πάχους 32mm ως μονωτικό υλικό.

Από το ύψος 0.90 m έως 2.10m ύψος δημιουργείται ένα υαλοστάσιο από έναν ή δύο μονούς υαλοπίνακες με διάκενο και δυνατότητα εσωτερικής περσίδας. Από το ύψος 2,10m έως την οροφή δημιουργείται φεγγίτης από έναν ή δύο μονούς υαλοπίνακες με διάκενο. Οι υαλοπίνακες μπορούν να είναι securit ή απλοί. Οι υαλοπίνακες μπορούν να είναι securit ή απλοί.

Για την κατασκευή του σκελετού θα χρησιμοποιηθούν:

- Προφίλ αλουμινίου 1051- SCP ως κολώνα, διατομής διαστάσεων 61x40mm, πάχους 1,4mm και βάρους 1100gr/m.
- Προφίλ αλουμινίου 1052- SCP ως περιμετρικό, διατομής διαστάσεων 61x20mm, πάχους 1,4mm και βάρους 680gr/m.
- Πηχάκι αλουμινίου 1054- SCP για υλικό πλήρωσης έως 50mm, διατομής διαστάσεων 13x13mm, πάχους 1,4mm και βάρους 112gr/m.
- Πηχάκι αλουμινίου 1055-SCP για υλικό πλήρωσης έως 10mm, διατομής διαστάσεων 25x13mm, πάχους 1,4mm και βάρους 167gr/m.
- Πηχάκι αλουμινίου 1056- SCP για υλικό πλήρωσης έως 32mm, διατομής διαστάσεων 13,5x13mm, πάχους 1,4mm και βάρους 120gr/m.





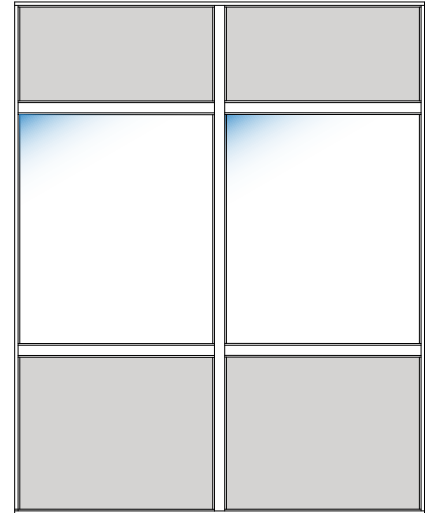
ΤΥΠΟΣ 4

Κινητό χώρισμα S- 1000 της SCP τυφλό έως το 0,90 m υψος και απο 2,10m ύψος έως οροφή με υλικό πλήρωσεως αποτελούμενο από δύο φύλλα MDF πάχους 4mm το καθένα, με επένδυση φύλλου φορμαίκας ηρl και ενδιάμεσα πετροβάμβακα πάχους 40mm ως μονωτικό, ή δύο φύλλα μελαμίνης πάχους 8mm το καθένα, χρώματος επιλογής της επίβλεψης αποχρωματολόγιο ενδιάμεσα διογκωμένη πολυστερίνη πάχους 32mm ως μονωτικό υλικό. Από το ύψος 0.90 m έως 2.10m ύψος δημιουργείται ένα υαλοστάσιο από έναν ή δύο μονούς υαλοπίνακες με διάκενο και δυνατότητα εσωτερικής περσίδας.

Το ενδιάμεσο τμήμα θα έχει ως υλικό πλήρωσης ένα ή δύο (με ενδιάμεσο κενό) μονά τζάμια.

Για την κατασκευή του σκελετού θα χρησιμοποιηθούν:

- Προφίλ αλουμινίου 1051- SCP ως κολώνα, διατομής διαστάσεων 61x40mm, πάχους 1,4mm και βάρους 1100gr/m.
- Προφίλ αλουμινίου 1052-SCP ως περιμετρικό, διατομής διαστάσεων 61x20mm, πάχους 1,4mm και βάρους 680gr/m.
- Πηχάκι αλουμινίου 1054- SCP για υλικό πλήρωσης έως 50mm, διατομής διαστάσεων 13x13mm, πάχους 1,4mm και βάρους 112gr/m.
- Πηχάκι αλουμινίου 1055-SCP για υλικό πλήρωσης έως 10mm, διατομής διαστάσεων 25x13mm, πάχους 1,4mm και βάρους 167gr/m.
- Πηχάκι αλουμινίου 1056 SCP για υλικό πλήρωσης έως 32mm, διατομής διαστάσεων 13,5x13mm, πάχους 1,4mm και βάρους 120gr/m.

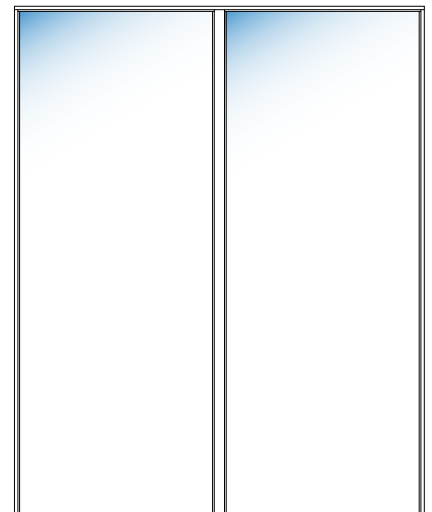


ΤΥΠΟΣ 5

Κινητό χώρισμα S- 1000 της SCP υάλινο σε όλο το ύψος με υλικό πλήρωσεως από έναν ή δύο μονούς υαλοπίνακες με διάκενο και δυνατότητα εσωτερικής περσίδας.

Για την κατασκευή του σκελετού θα χρησιμοποιηθούν:

- Προφίλ αλουμινίου 1051-SCP ως κολώνα, διατομής διαστάσεων 61x40mm, πάχους 1,4mm και βάρους 1100gr/m.
- Προφίλ αλουμινίου 1052SCP ως περιμετρικό, διατομής διαστάσεων 61x20mm, πάχους 1,4mm και βάρους 680gr/m.
- Πηχάκι αλουμινίου 1054- SCP για υλικό πλήρωσης έως 50mm, διατομής διαστάσεων 13x13mm, πάχους 1,4mm και βάρους 112gr/m.
- Πηχάκι αλουμινίου 1055- SCP για υλικό πλήρωσης έως 10mm, διατομής διαστάσεων 25x13mm, πάχους 1,4mm και βάρους 167gr/m.
- Πηχάκι αλουμινίου 1056-SCP για υλικό πλήρωσης έως 32mm, διατομής διαστάσεων 13,5x13mm, πάχους 1,4mm και βάρους 120gr/m.





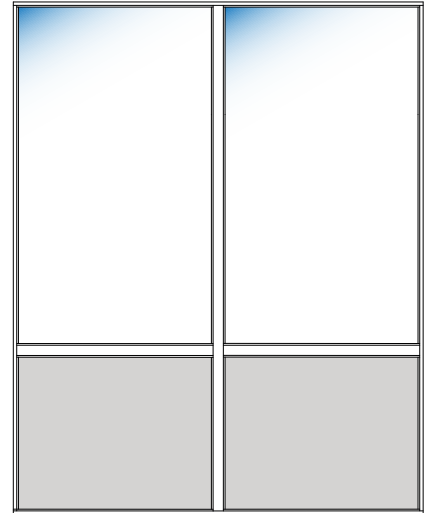
ΤΥΠΟΣ 6

Κινητό χώρισμα S- 1000 της SCP τυφλό εως το 0,90 m υψος με υλικό πληρώσεως αποτελούμενο από δύο φύλλα MDF πάχους 4mm το καθένα, με επένδυση φύλλου φορμάικας ηpl και ενδιάμεσα πετροβάμβακα πάχους 40mm ως μονωτικό, ή δύο φύλλα μελαμίνης πάχους 8mm το καθένα, χρώματος επιλογής της επίβλεψης απο χρωματολόγιο ενδιάμεσα διογκωμένη πολυστερίνη πάχους 32mm ως μονωτικό υλικό.

Από το ύψος 0.90 m έως την οροφή ύψος δημιουργείται ένα υαλοστάσιο από έναν ή δύο μονούς υαλοπίνακες με διάκενο και δυνατότητα εσωτερικής περσίδας.

Για την κατασκευή του σκελετού θα χρησιμοποιηθούν:

- Προφίλ αλουμινίου 1051- SCP ως κολώνα ή τραβέρσα, διατομής διαστάσεων 61x40mm, πάχους 1,4mm και βάρους 1100gr/m.
- Προφίλ αλουμινίου 1052- SCP ως περιμετρικό, διατομής διαστάσεων 61x20mm, πάχους 1,4mm και βάρους 680gr/m.
- Πηχάκι αλουμινίου 1054- SCP για υλικό πλήρωσης έως 50mm, διατομής διαστάσεων 13x13mm, πάχους 1,4mm και βάρους 112gr/m.
- Πηχάκι αλουμινίου 1055- SCP για υλικό πλήρωσης έως 10mm, διατομής διαστάσεων 25x13mm, πάχους 1,4mm και βάρους 167gr/m.
- Πηχάκι αλουμινίου 1056- SCP για υλικό πλήρωσης έως 32mm, διατομής διαστάσεων 13,5x13mm, πάχους 1,4mm και βάρους 120gr/m.

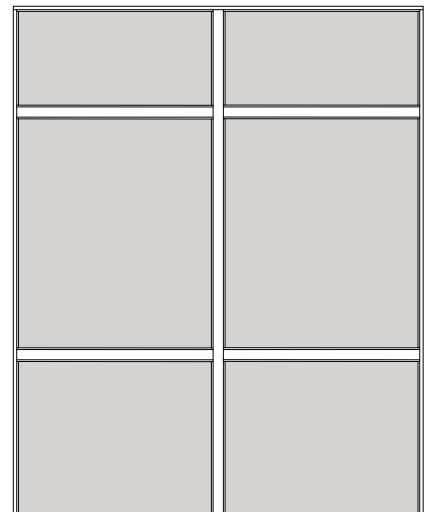


ΤΥΠΟΣ 7

Κινητό χώρισμα S- 1000 της SCP τυφλό σε όλο το ύψος με υλικό πληρώσεως αποτελούμενο από δύο φύλλα MDF πάχους 4mm το καθένα, με επένδυση φύλλου φορμάικας ηpl και ενδιάμεσα πετροβάμβακα πάχους 40mm ως μονωτικό, ή δύο φύλλα μελαμίνης πάχους 8mm το καθένα, χρώματος επιλογής της επίβλεψης απο χρωματολόγιο ενδιάμεσα διογκωμένη πολυστερίνη πάχους 32mm ως μονωτικό. Η επιφάνεια χωρίζεται με οριζόντια προφίλ συνολικού πάχους 6cm

Για την κατασκευή του σκελετού θα χρησιμοποιηθούν:

- Προφίλ αλουμινίου 1051- SCP ως κολώνα, διατομής διαστάσεων 61x40mm, πάχους 1,4mm και βάρους 1100gr/m.
- Προφίλ αλουμινίου 1052- SCP ως περιμετρικό, διατομής διαστάσεων 61x20mm, πάχους 1,4mm και βάρους 680gr/m.
- Πηχάκι αλουμινίου 1054- SCP για υλικό πλήρωσης έως 50mm, διατομής διαστάσεων 13x13mm, πάχους 1,4mm και βάρους 112gr/m.
- Πηχάκι αλουμινίου 1055-SCP για υλικό πλήρωσης έως 10mm, διατομής διαστάσεων 25x13mm, πάχους 1,4mm και βάρους 167gr/m.
- Πηχάκι αλουμινίου 1056-SCP για υλικό πλήρωσης έως 32mm, διατομής διαστάσεων 13,5x13mm, πάχους 1,4mm και βάρους 120gr/m.





ΤΥΠΟΣ 8

Κινητό χώρισμα S- 1000 της SCP υάλινο σε όλο το ύψος με υλικό πληρώσεως από έναν ή δύο μονούς υαλοπίνακες με διάκενο και δυνατότητα εσωτερικής περσίδας. Η επιφάνεια χωρίζεται με οριζόντια προφίλ συνολικού πάχους 6cm

Για την κατασκευή του σκελετού θα χρησιμοποιηθούν:

Προφίλ αλουμινίου 1051- SCP ως κολώνα, διατομής διαστάσεων 61x40mm, πάχους 1,4mm και βάρους 1100gr/m.

Προφίλ αλουμινίου 1052- SCP ως περιμετρικό, διατομής διαστάσεων 61x20mm, πάχους 1,4mm και βάρους 680gr/m.

Πηχάκι αλουμινίου 1054- SCP για υλικό πλήρωσης έως 50mm, διατομής διαστάσεων 13x13mm, πάχους 1,4mm και βάρους 112gr/m.

Πηχάκι αλουμινίου 1055-SCP για υλικό πλήρωσης έως 10mm, διατομής διαστάσεων 25x13mm, πάχους 1,4mm και βάρους 167gr/m.

Πηχάκι αλουμινίου 1056-SCP για υλικό πλήρωσης έως 32mm, διατομής διαστάσεων 13,5x13mm, πάχους 1,4mm και βάρους 120gr/m.

